

高压冷却刀杆系列



产品阵容包括外圆车削、切槽/切断刀杆
以及相匹配的联接件和高压软管
即使在低压冷却下也能带来刀具寿命的提高及良好的断屑能力

外圆车削

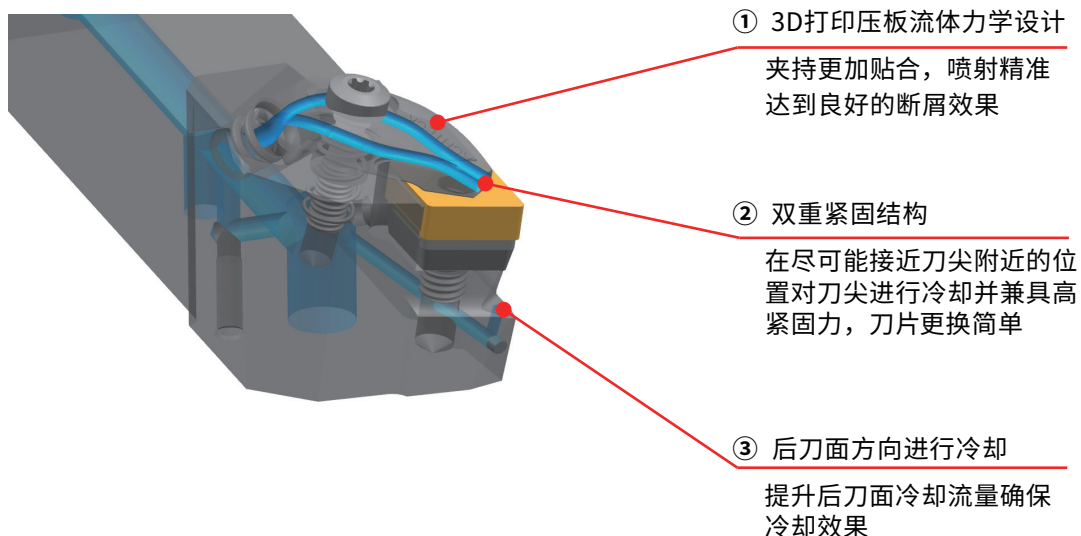
切槽、切断



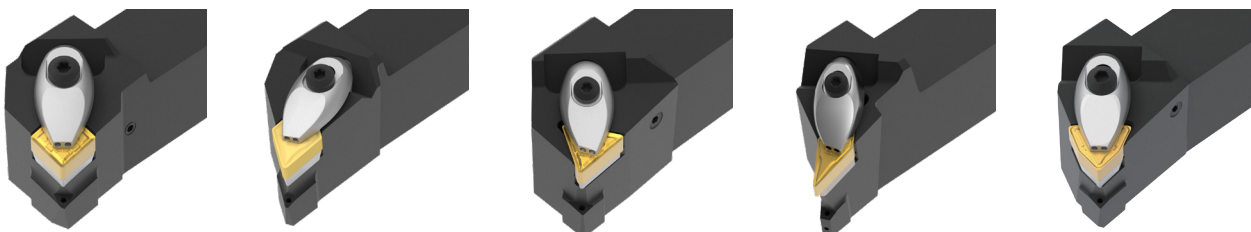
外圆车削高压冷却系列

通过精确的高压冷却技术，可以实现针对钛合金、高温合金等难加工材料的良好断屑效果，提高刀具使用寿命

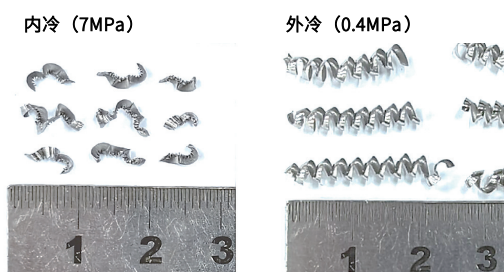
独特的结构设计



外圆车削产品阵容

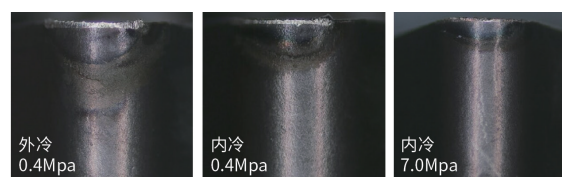


断屑效果对比



切削参数: $V_c=280\text{m/min}$, $f=0.26\text{mm/rev}$, $a_p=1.5\text{mm}$, Wet
加工材料: 4140合金钢
刀片型号: CNMG 120408

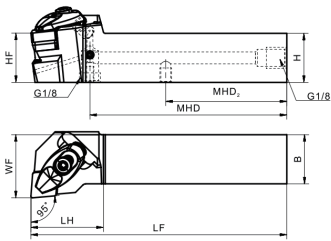
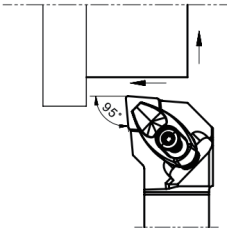
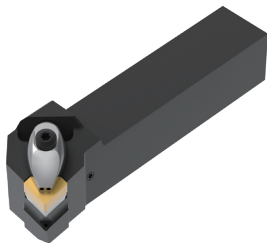
耐磨性能对比



切削参数: $V_c=90\text{m/min}$, $f=0.12\text{mm/rev}$, $a_p=0.4\text{mm}$, Wet
加工材料: GH4169
刀片型号: CNMG 120408 外径车削

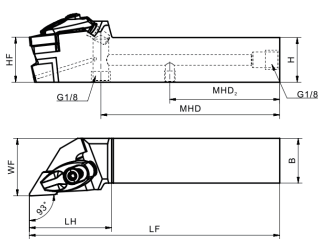
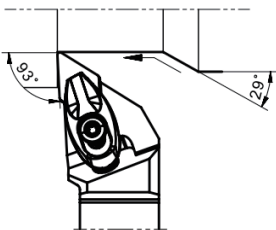
产品清单

C型刀杆



刀杆型号	尺寸 (mm)									配件										适用刀片
	H	HF	B	LF	LH	WF	MHD	MHD ₂	刀尖 Re	刀垫	刀垫 螺钉	扳手	压板	压板 螺丝	扳手	弹簧	密封圈	大螺 纹塞	小螺 纹塞	
DCLNR 2020X-12JT	20	20	20	115	36.8	25	85	46.5	0.8	S-DCN1204812-12	SH060103	LT-H4 LT-H3 LT-H5	JDN18-U2N00	CP050210	FT-TP15	YA0.60-6.30-11.7-4	SR-C074012	PL-G1/8100	PL-060060	CN**1204**
DCLNL 2020X-12JT																				
DCLNR 2525X-12JT	25	25	25	130	32	100	61.5													
DCLNL 2525X-12JT																				

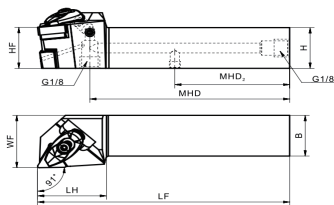
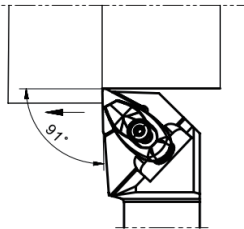
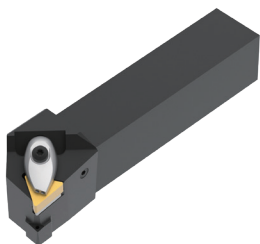
D型刀杆



刀杆型号	尺寸 (mm)									配件										适用刀片
	H	HF	B	LF	LH	WF	MHD	MHD ₂	刀尖 Re	刀垫	刀垫 螺钉	扳手	压板	压板 螺丝	扳手	弹簧	密封圈	大螺 纹塞	小螺 纹塞	
DDJNR 2020X-1506JT	20	20	20	125	45	25	85	46.5	0.8	S-DDN1504812-11	SH060103	LT-H4 LT-H3 LT-H5	JDN18-U2R18	CP050210	FT-TP15	YA0.60-6.30-11.7-4	SR-C074012	PL-G1/8100	PL-060060	DN**1506**
DDJNL 2020X-1506JT													JDN18-U2L18							
DDJNR 2525X-1506JT	25	25	25	140	46	32	100	61.5					JDN18-U2R18							
DDJNL 2525X-1506JT													JDN18-U2L18							
DDJNR 2020X-1504JT	20	20	20	125	45	25	85	46.5					JDN18-U2R18							DN**1504**
DDJNL 2020X-1504JT													JDN18-U2L18							
DDJNR 2525X-1504JT	25	25	25	140	46	32	100	61.5					JDN18-U2R18							
DDJNL 2525X-1504JT													JDN18-U2L18							

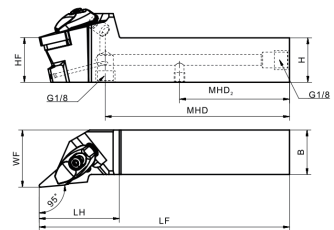
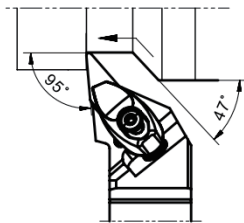
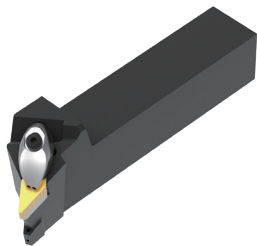
产品清单

T型刀杆



刀杆型号	尺寸 (mm)									配件										适用刀片
	H	HF	B	LF	LH	WF	MHD	MHD ₂	刀尖 Re	刀垫	刀垫 螺钉	扳手	压板	压板 螺丝	扳手	弹簧	密封圈	大螺 纹塞	小螺 纹塞	
DTGNR 2020X-16JT	20	20	20	120	35.8	25	93.5	46.5	0.8	S-DTN1603208	SH050085	LT-H3 LT-H5	JDN15-U2L20	CP040170	FT-TP09	YA0.60-5.00-8-5	SR-C074012	PL-G1/8100	PL-060060	TN**1604**
DTGNL 2020X-16JT													JDN15-U2R20							
DTGNR 2525X-16JT	25	25	25	135	37	32	107	61.5					JDN15-U2L20							
DTGNL 2525X-16JT													JDN15-U2R20							

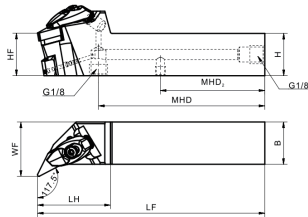
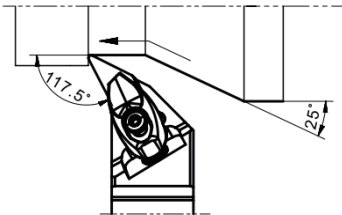
V型47°刀杆



刀杆型号	尺寸 (mm)									配件										适用刀片
	H	HF	B	LF	LH	WF	MHD	MHD ₂	刀尖 Re	刀垫	刀垫 螺钉	扳手	压板	压板 螺丝	扳手	弹簧	密封圈	大螺 纹塞	小螺 纹塞	
DVLNR 2020X-16JT	20	20	20	125	42.8	25	88	46.5	0.8	S-DVN1603212	SH050085	LT-H3 LT-H5	JDN15-U2L20-VN16	CP040170	FT-TP09	YA0.60-5.00-8-5	SR-C074012	PL-G1/8100	PL-060060	VN**1604**
DVLNL 2020X-16JT													JDN15-U2R20-VN16							
DVLNR 2525X-16JT	25	25	25	140	44.8	32	103	61.5					JDN15-U2L20-VN16							
DVLNL 2525X-16JT													JDN15-U2R20-VN16							

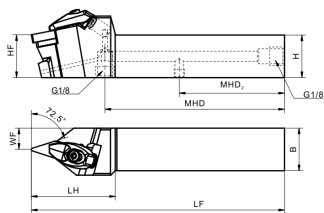
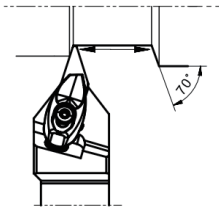
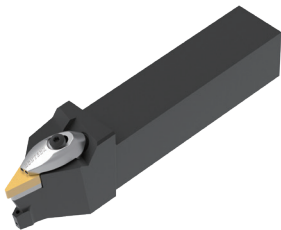
产品清单

V型25°刀杆



刀杆型号	尺寸 (mm)									配件										适用刀片
	H	HF	B	LF	LH	WF	MHD	MHD ₂	刀尖 Re	刀垫	刀垫螺钉	扳手	压板	压板螺丝	扳手	弹簧	密封圈	大螺纹塞	小螺纹塞	
DVPCR 2020X-16JT	20	20	20	118	43	25	81	46.5	0.8	S-DVN1603212	SH050085	LT-H3 LT-H5	JDN15-U2R20-VN16	CP040170	FT-TP09	YA0.60-5.00-8-5	SR-C074012	PL-G1/8100	PL-060060	VN**1604**
DVPCR 2020X-16JT													JDN15-U2L20-VN16							
DVPCR 2525X-16JT	25	25	25	134	32	98	61.5						JDN15-U2R20-VN16							
DVPCR 2525X-16JT													JDN15-U2L20-VN16							

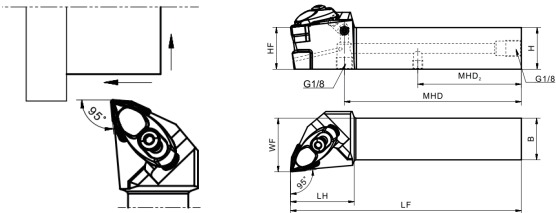
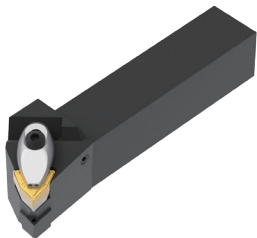
V型70°刀杆



刀杆型号	尺寸 (mm)									配件										适用刀片
	H	HF	B	LF	LH	WF	MHD	MHD ₂	刀尖 Re	刀垫	刀垫螺钉	扳手	压板	压板螺丝	扳手	弹簧	密封圈	大螺纹塞	小螺纹塞	
DVVNN 2020X-16JT	20	20	20	130	49	10	87	46.5	0.8	S-DVN1603212	SH050085	LT-H3 LT-H5	JDN15-U2R20-VN16	CP040170	FT-TP09	YA0.60-5.00-8-5	SR-C074012	PL-G1/8100	PL-060060	VN**1604**
DVVNN 2525X-16JT	25	25	25	148		12.5	105	61.5					JDN15-U2R20-VN16							

产品清单

W型刀杆

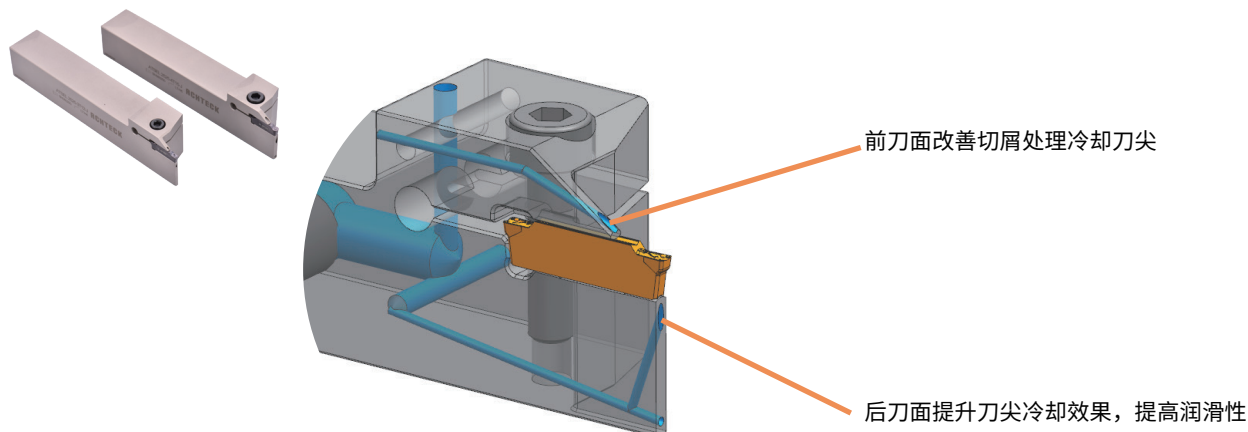


刀杆型号	尺寸 (mm)									配件										适用刀片
	H	HF	B	LF	LH	WF	MHD	MHD ₂	刀尖 Re	刀垫	刀垫 螺钉	扳手	压板	压板 螺丝	扳手	弹簧	密封圈	大螺 纹塞	小螺 纹塞	
DWLN R 2020X-08JT	20	20	20	120	37.8	25	88	46.5	0.8	S-DWN0804812-11	SH060103	LT-H4 LT-H3 LT-H5	JDN18-U2N00	CP050210	FT-TP15	YB0.70-6.50-12.7-5	SR-C074012	PL-G1/8100	PL-060060	WN**0804**
DWLN L 2020X-08JT																				
DWLN R 2525X-08JT	25	25	25	137	38	32	105	61.5												
DWLN L 2525X-08JT																				

外圆切槽、切断高压冷却刀杆

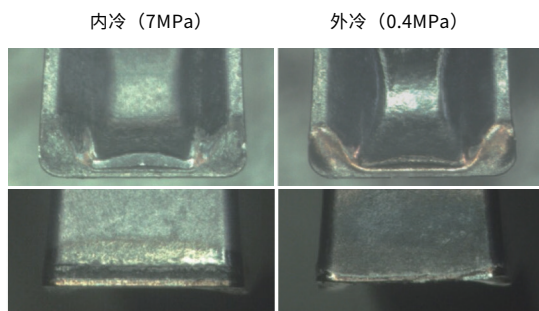
前、后刀面两个方向同时进行精准冷却供给，提高断屑性能，同时实现长寿命及稳定加工

结构设计



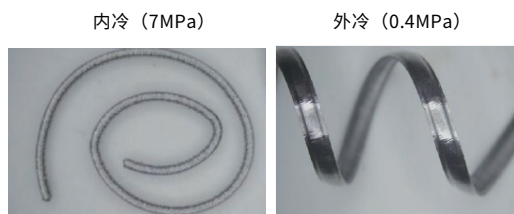
切削性能

耐磨损性能对比



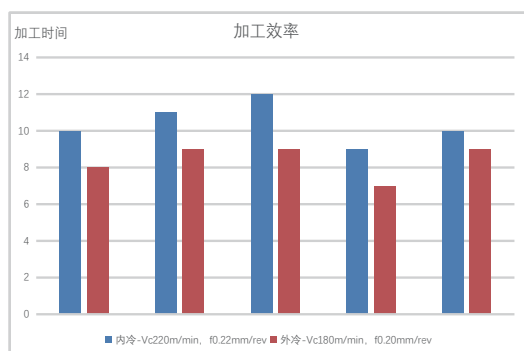
切削参数: $V_c=220\text{m/min}$, $f=0.2\text{mm/rev}$, $a_p=10\text{mm}$, Wet
加工材料: 4340 合金钢
刀片型号: ACD 202-CH AP301U 外径切槽

断屑性能对比



切削参数: $V_c=200\text{m/min}$, $f=0.12\text{mm/rev}$, $a_p=10\text{mm}$, Wet
加工材料: 4340 合金钢
刀片型号: ACD 202-CH AP301U 外径切槽

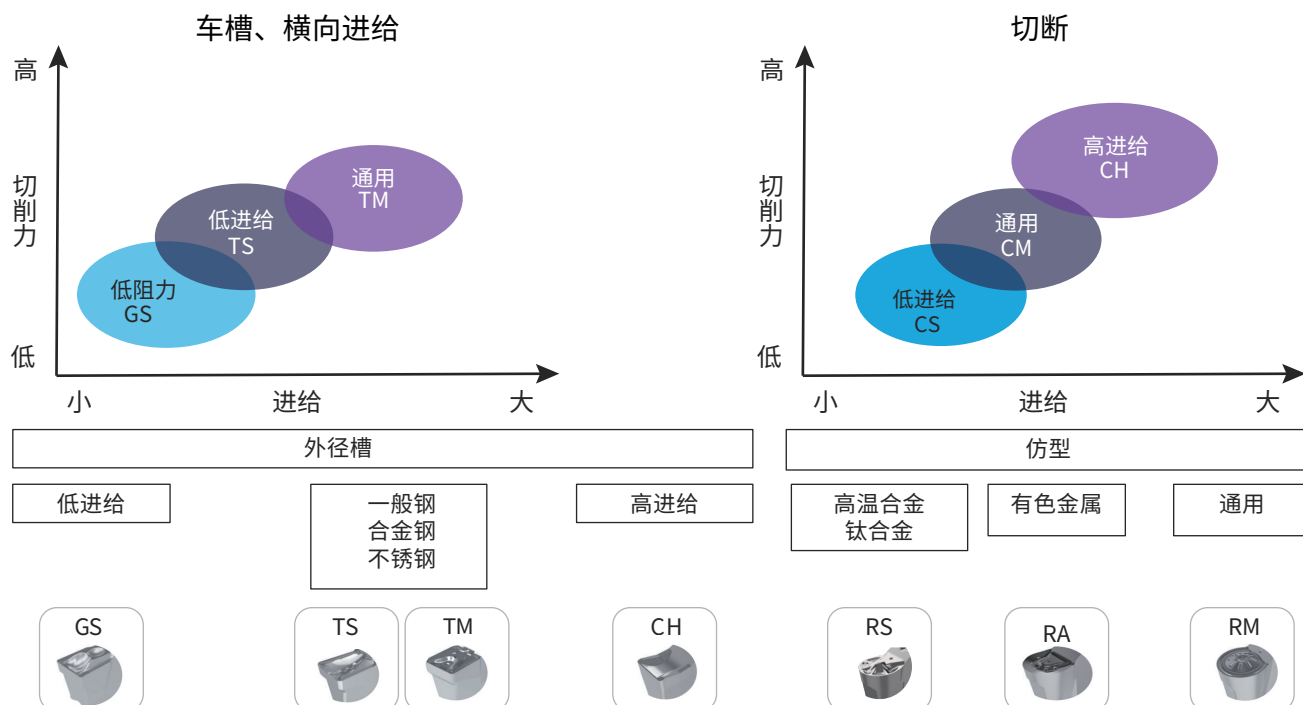
加工效率对比



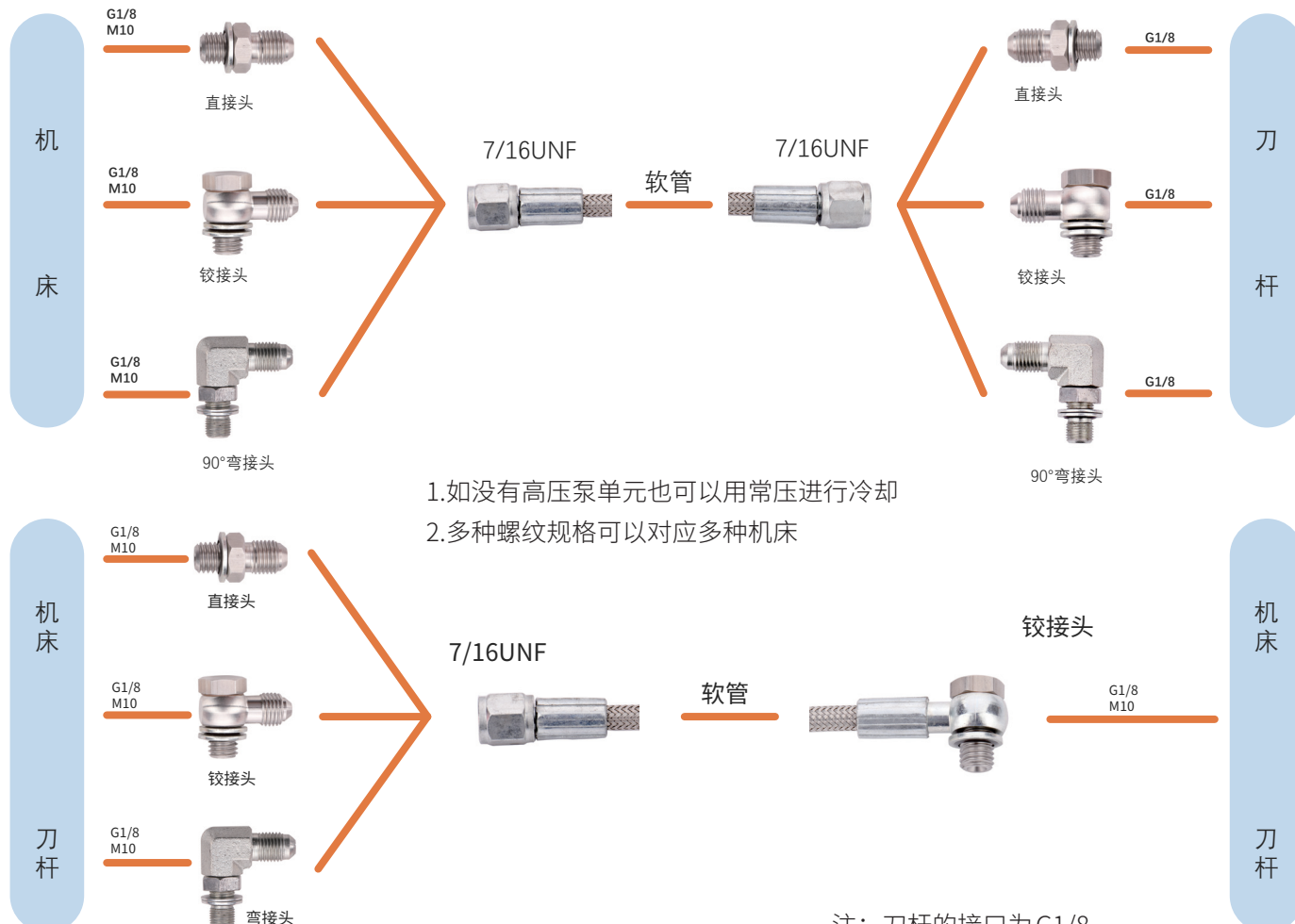
高压内冷刀杆 — ATSER 2020-2T12-J
切削参数: $V_c=220\text{m/min}$, $f=0.22\text{mm/rev}$, $a_p=10\text{mm}$, Wet
加工材料: 4340 合金钢
刀片型号: ACD 202-CH AP301U 外径切槽, 单槽用时20S

常规外冷刀杆 — ATSER 2020-2T12
切削参数: $V_c=180\text{m/min}$, $f=0.2\text{mm/rev}$, $a_p=10\text{mm}$, Wet
加工材料: 4340 合金钢
刀片型号: ACD 202-CH AP301U 外径切槽, 单槽用时22S

槽型搭配

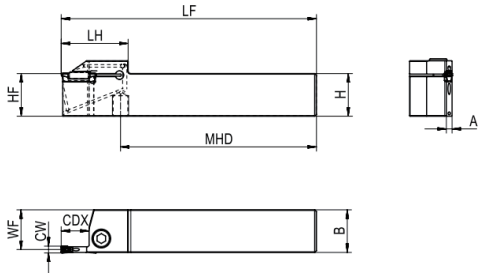
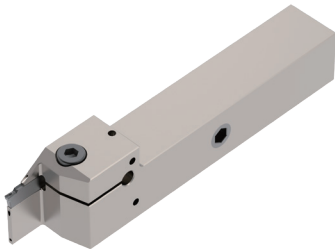





安装连接



1. 如没有高压泵单元也可以用常压进行冷却
2. 多种螺纹规格可以对应多种机床

产品清单



槽宽	型号	尺寸									零件			适用刀片
		H	HF	B	LF	LH	WF	CDX	MHD	CW	紧固螺丝	扳手	堵头螺丝	
														
2mm	ATSER 2020-2T12-J	20	20	20	125	37	19.1	12	73	2	SH050200	LT-H4	PL-G1/8080	
	ATSEL 2020-2T12-J													
	ATSER 2525-2T12-J	25	25	25	150	39	24.1		115.5	SH050250	G1/8080			
	ATSEL 2525-2T12-J													
3mm	ATSER 2020-3T12-J	20	20	20	125	37	18.8		73	3	SH050200	LT-H5	PL-G1/8080	
	ATSEL 2020-3T12-J													
	ATSER 2525-3T12-J	25	25	25	150	39	24.1		115.5	SH050250	G1/8080			
	ATSEL 2525-3T12-J													
4mm	ATSER 2020-4T10-J	20	20	20	125	37	18.3	10	73	4	SH060200	LT-H5	PL-G1/8080	
	ATSEL 2020-4T10-J													
	ATSER 2525-4T15-J	25	25	25	150	39	23.3	15	115.5	SH060250	G1/8080			
	ATSEL 2525-4T15-J													
5mm	ATSER 2525-5T20-J	25	25	25	150	45	22.8	20	111	5			LT-H6	
	ATSEL 2525-5T20-J													
6mm	ATSER 2525-6T20-J	25	25	25	150	52	22.3	20	120.5	6	SH080250	LT-H6		
	ATSEL 2525-6T20-J													
8mm	ATSER 2525-8T25-J	25	25	25	150	58	21.9	25	115	8		LT-H6		
	ATSEL 2525-8T25-J													

配件明细

名称	形状	型号	库存	螺纹规格
				刀杆/机床连接侧
直接头		JN 7/16-M10	●	M10
铰接头		JH 7/16-G1/8	●	G1/8
		JH 7/16-M10	●	M10
弯接头		JC 7/16-G1/8	●	G1/8
		JC 7/16-M10	●	M10

名称	形状	型号	库存	螺纹规格		长度MM
软管		JT 7/16-7/16-200	●	7/16UNF	7/16UNF	200
		JT 7/16-7/16-250	●	7/16UNF	7/16UNF	250
		JT 7/16-G1/8-200	●	G1/8	7/16UNF	200
		JT 7/16-G1/8-250	●	G1/8	7/16UNF	250
		JT 7/16-M10-200	●	M10	7/16UNF	200
		JT 7/16-M10-250	●	M10	7/16UNF	250