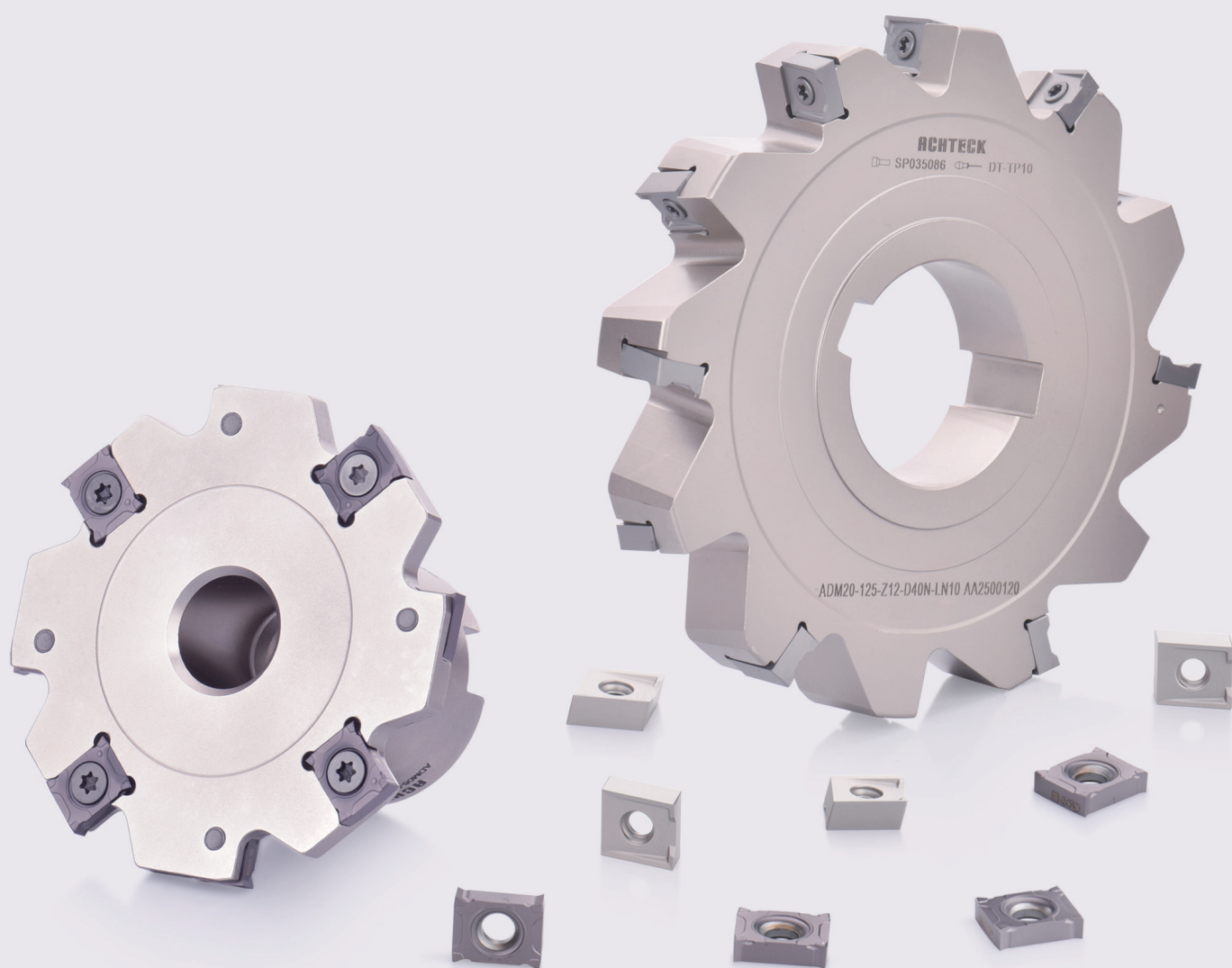




**ACHTECK**  
澳克泰工具

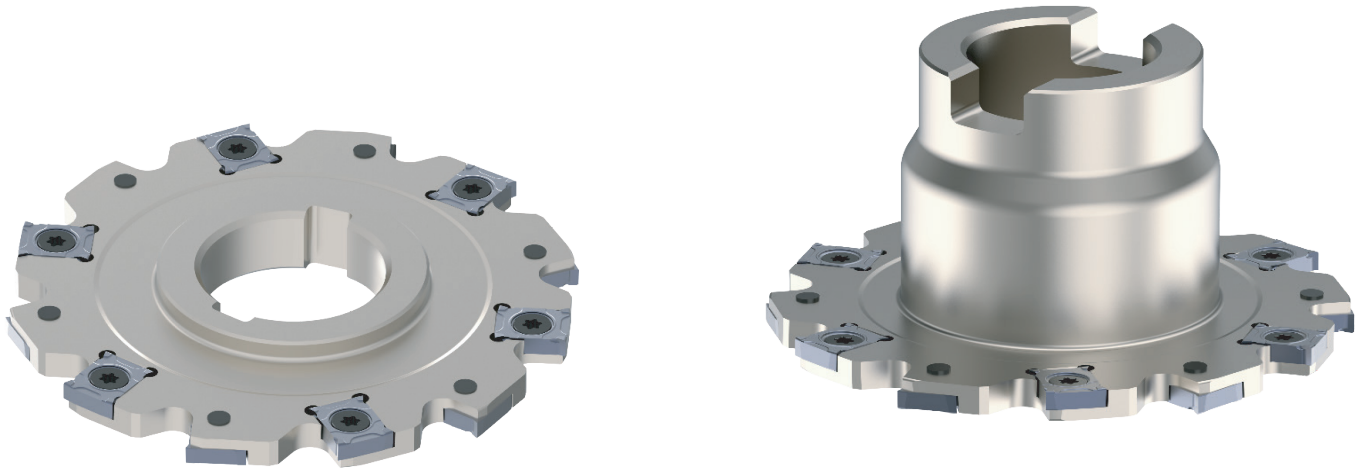
// 2026.06

# LXHx/LNGx系列 三面刃铣刀

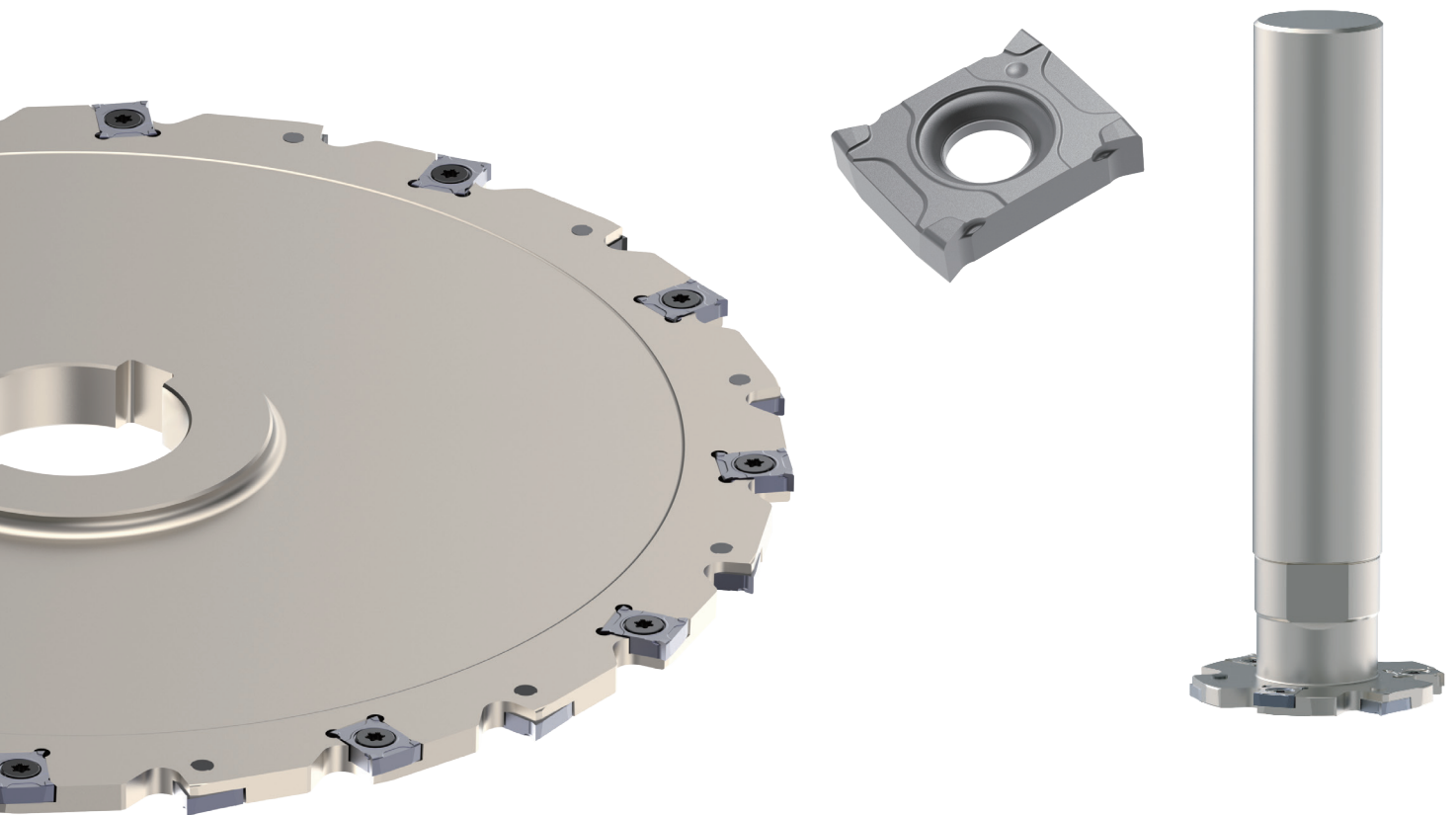


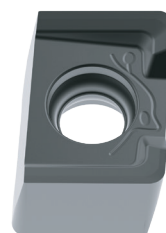
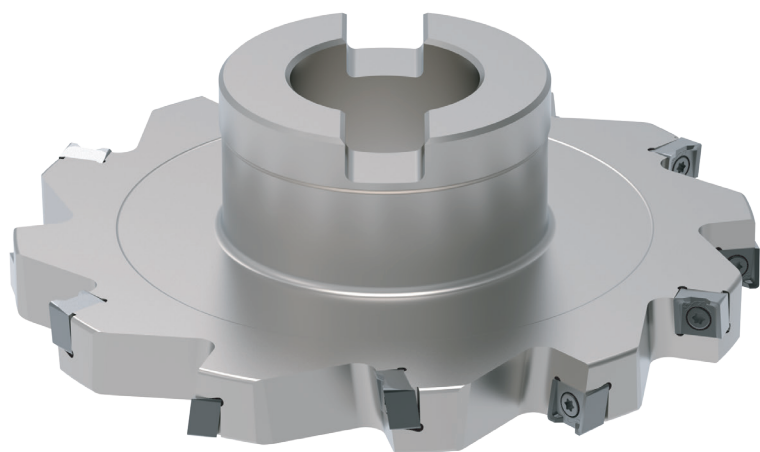
NO.116

[www.achtecktool.com](http://www.achtecktool.com)

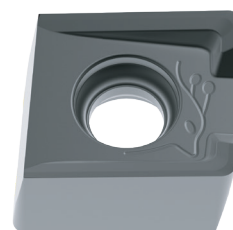
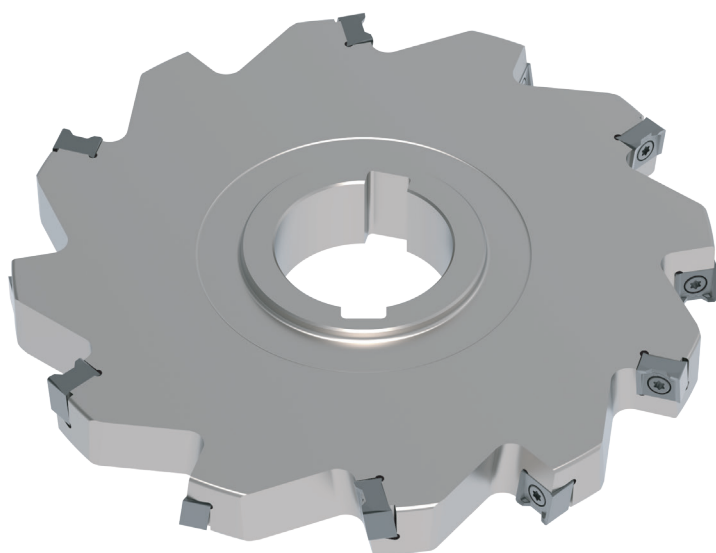


## LXHX12系列 4-10mm三面刃铣刀

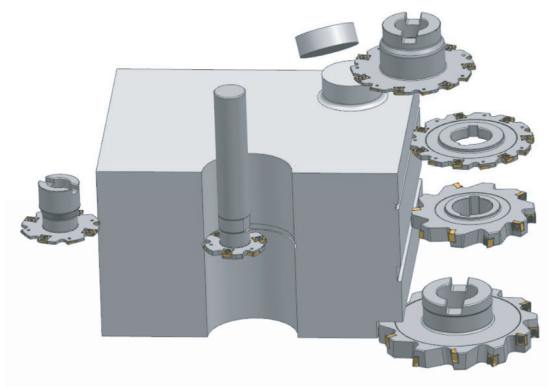




## LNGX06/08/10系列 10-20mm三面刃铣刀



● 产品介绍

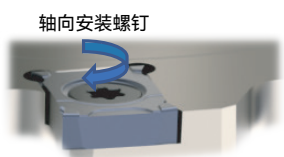


- 槽铣
- 面铣
- 方肩铣
- 背铣
- 切断

## 全新三面刃铣刀

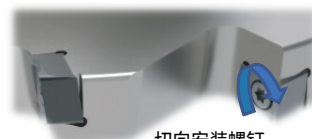
槽铣功能强大，多功能铣削效果优异  
精度、成本、效率、节拍的集成刀具

LXHX系列：4/5/6/8/10mm刀具，直径50-250mm  
LNGX系列：10/12/14/16/20mm刀具，直径80-250mm



轴向安装螺钉

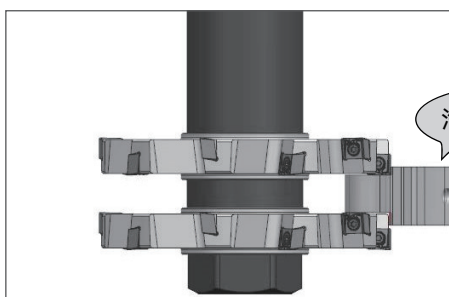
LXHX系列



切向安装螺钉

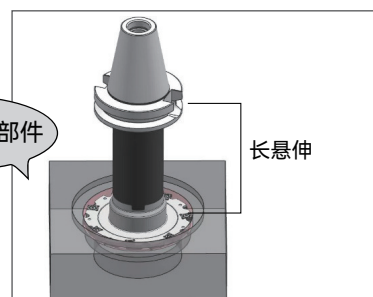
LNGX系列

● 应用场景



汽车零部件

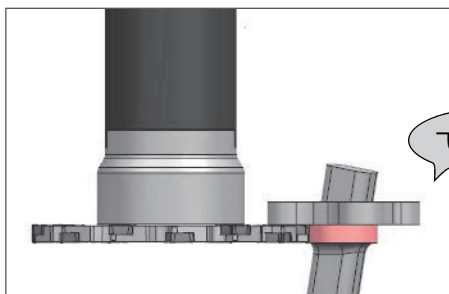
多个刀盘组合加工  
效率提升，节拍加快



工程机械零部件

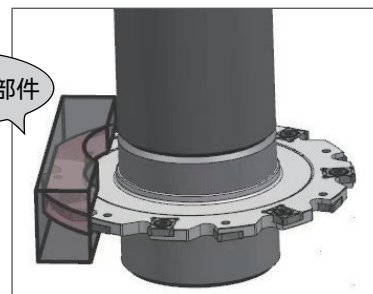
长悬伸

各类阀体、泵体内腔长悬伸铣削  
保证光洁度



飞机零部件

背铣加工  
摆脱机床束缚



通用行业零部件

高精度槽铣  
兼顾尺寸精度和表面质量

**多功能、高精度的三面刃铣刀，满足不同行业需求，应对不同挑战!**

● 三面刃铣刀具命名规则



1、A--ACHTECK

2、切削方式	
DM	三面刃铣刀

3、刀具厚度	
04	4mm
05	5mm
06	6mm
08	8mm
10	10mm
12	12mm
14	14mm
16	16mm
20	20mm

4、刀盘直径	
050	50mm
063	63mm
080	80mm
*	*
250	250mm

5、齿数	
Z02	2 齿
Z04	4 齿
Z08	8 齿
*	*
Z28	28 齿

6、连接方式	
A	芯轴式
W	侧固柄式
C	圆柱柄式
N	斜侧固柄式
M	模块式螺纹连接式
D	键连方式

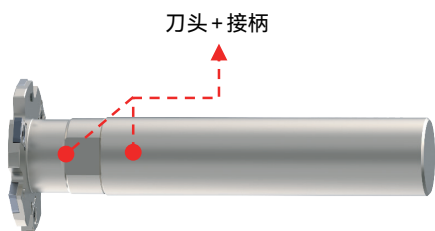
7、连接尺寸	
22	22mm
27	27mm
*	*
50	50mm

8、刀具切削方向	
R	右手
L	左手
N	中置

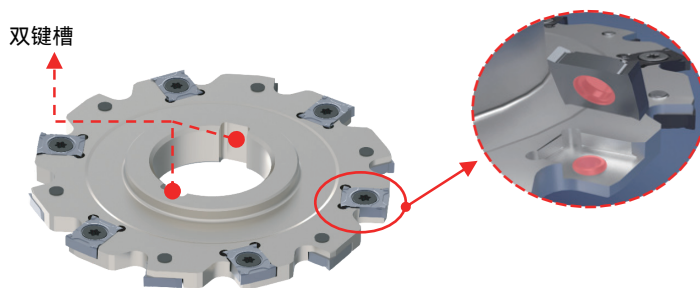
9、刀片系列	
LX12	LX12系列
LN06	LN06系列
LN08	LN08系列
LN10	LN10系列

\*刀片命名规则请查阅样册

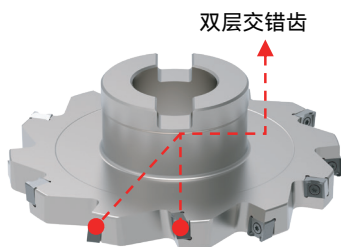
## 三面刃铣刀具



C型--圆柱柄式



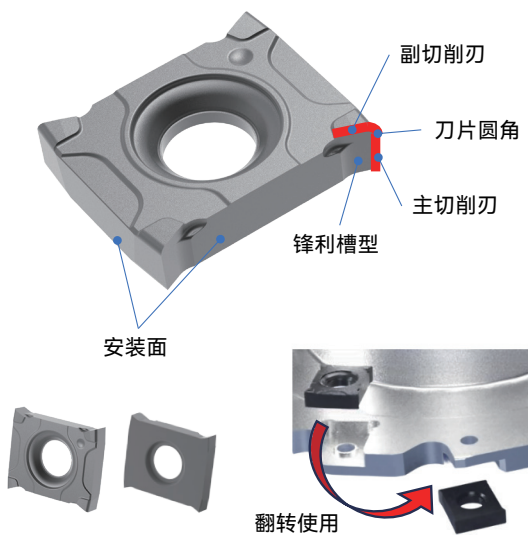
D型--键连接式



A型--芯轴式

- C型结构满足特定的LXHX系列加工场景，可拆卸式，适配性强
- LXHX系列独特的刀片与刀体装配设计，延长螺纹，稳定可靠
- D型双键槽，连接刚性突出，支持多刀盘组合加工，灵活性高
- 全系固定式的双层交错齿，为切削过程提供卓越的稳定性保障

## LXHX刀片介绍



主切削刃：刀片厚度方向，厚度越大，切削刃越长

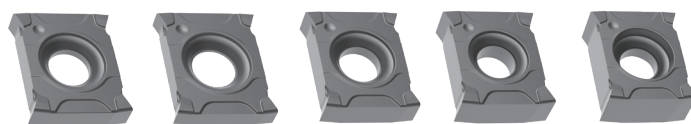
刀片圆角：R0.4/R0.8，可按需求扩充

副切削刃：修光刃，保证良好的光洁度

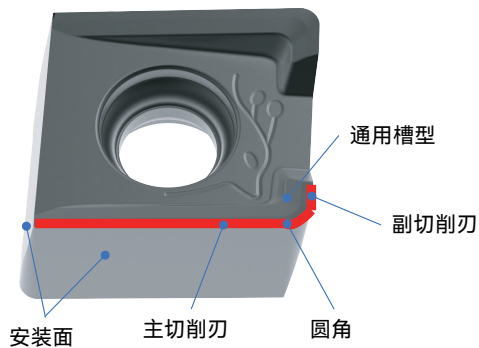
锋利槽型：MM3低切削力型，防止刀体变形

安装面：高精度磨削面，稳固安全

**单面4刃设计**  
无需更换左/右手刀片，安装便捷、成本降低



## ◆ LNGX刀片介绍



主切削刃：刀片长度方向，一种刀片可以安装多种刀体

副切削刃：修光刃，保证良好的光洁度

刀片圆角：R0.4/R0.8，可按需求扩充

副切削刃：修光刃，保证良好的光洁度

通用槽型：MM4中等加工型，适用于大多数工况

防蹶面：形成主动贴合刀体的力，抑制刀体蹶动/松动

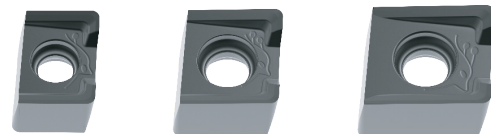
安装面：高精度磨削面，刀具尺寸精度高

防蹶面（发明专利）

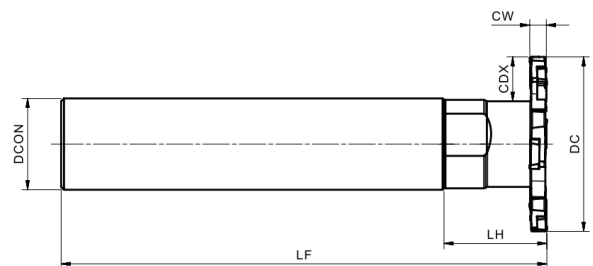


双面4刃设计

独特防蹶面，提高安全性及表面质量



## ◆ 4-10mm铣刀具清单



型号	尺寸 (mm)						重量 (kg)	库存	适用刀片
	DC	LF	LH	DCON	CW	CDX			
ADM04- 050-Z04-C25R-LX12-L150	50	150	30	25	4	15	0.71	○	LXHX 1202..
063-Z06-C32R-LX12-L170	63	170	36	32	4	16.5	1.15	○	
ADM05- 050-Z04-C25R-LX12-L150	50	150	30	25	5	15	0.65	○	LXHX 12T2..
063-Z06-C32R-LX12-L170	63	170	36	32	5	16.5	1.16	○	
ADM06- 050-Z04-C25R-LX12-L150	50	150	30	25	6	15	0.66	○	LXHX 1203..
063-Z06-C32R-LX12-L170	63	170	36	32	6	16.5	1.18	●	

●: 标准库存产品 ○: 按订单生产

● 4-10mm铣刀具清单

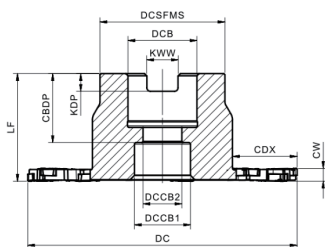
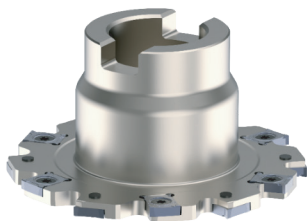


Fig. 1

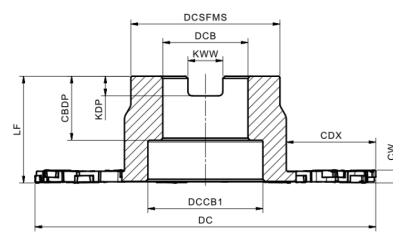
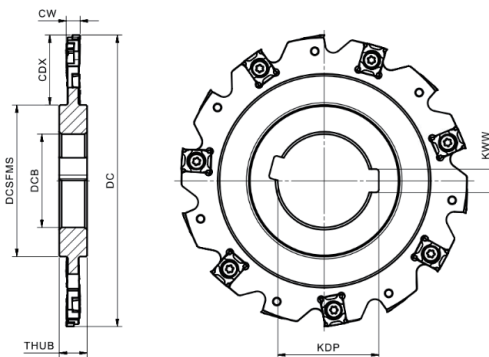
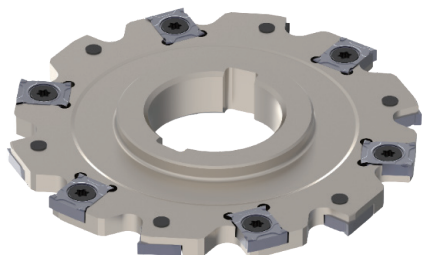


Fig. 2

型号	尺寸 (mm)											重量 (kg)	库存	图示	适用刀片	
	DC	LF	DCSFMS	DCB	KWW	KDP	CBDP	DCCB1	DCCB2	CW	CDX					
ADM04-	080-Z08-A22R-LX12	80	50	41	22	10.4	6.5	26	18	11	4	22.5	0.47	○	Fig. 1	LXHX 1202..
	100-Z12-A27R-LX12	100	50	48	27	12.4	7.2	29	20	14	4	27	0.58	○		
	125-Z14-A32R-LX12	125	50	58	32	14.4	8.2	32	26	18	4	30	1.15	●		
	160-Z18-A40R-LX12	160	50	70	40	16.4	9.2	30	54	-	4	42	1.35	○	Fig. 2	
ADM05-	080-Z08-A22R-LX12	80	50	41	22	10.4	6.5	26	18	11	5	22.5	0.49	○	Fig. 1	LXHX 12T2..
	100-Z12-A27R-LX12	100	50	48	27	12.4	7.2	29	20	14	5	23	0.84	○		
	125-Z14-A32R-LX12	125	50	58	32	14.4	8.2	32	26	18	5	30	1.20	●		
	160-Z18-A40R-LX12	160	50	70	40	16.4	9.2	30	54	-	5	42	1.43	○	Fig. 2	
ADM06-	080-Z08-A22R-LX12	80	50	41	22	10.4	6.5	26	18	11	6	22.5	0.50	●	Fig. 1	LXHX 1203..
	100-Z12-A27R-LX12	100	50	48	27	12.4	7.2	29	20	14	6	23	0.86	○		
	125-Z14-A32R-LX12	125	50	58	32	14.4	8.2	32	26	18	6	30	1.25	○		
	160-Z18-A40R-LX12	160	50	70	40	16.4	9.2	30	54	-	6	42	1.53	○	Fig. 2	
ADM08-	063-Z06-A16R-LX12	63	35	30	16	8.4	5.8	24	14	9	8	17.5	1.00	●	Fig. 1	LXHX 1204..
	080-Z08-A22R-LX12	80	50	41	22	10.4	6.5	26	18	11	8	22.5	0.53	○		
	100-Z12-A27R-LX12	100	50	48	27	12.4	7.2	29	20	14	8	22	0.96	○		
	125-Z14-A32R-LX12	125	50	58	32	14.4	8.2	32	26	18	8	30	1.37	○		
	160-Z18-A40R-LX12	160	50	70	40	16.4	9.2	30	54	-	8	42	1.73	○	Fig. 2	
ADM10-	100-Z12-A27R-LX12	100	50	48	27	12.4	7.2	29	20	14	10	23	1.00	○	Fig. 1	LXHX 1205..
	125-Z14-A32R-LX12	125	50	58	32	14.4	8.2	32	26	18	10	30	1.50	●		
	160-Z18-A40R-LX12	160	50	70	40	16.4	9.2	30	54	-	10	42	1.95	○	Fig. 2	

●: 标准库存产品 ○: 按订单生产

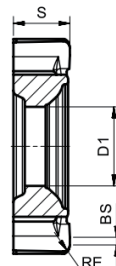
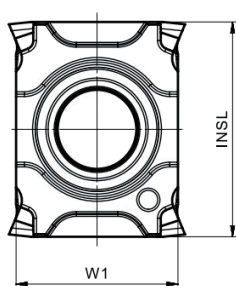
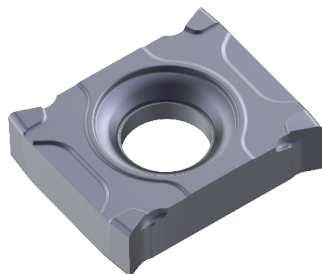
## ● 4-10mm铣刀具清单



型号	尺寸 (mm)								重量 (kg)	库存	适用刀片	
	DC	THUB	DCSFMS	DCB	KWW	KDP	CW	CDX				
ADM04-	080-Z08-D22N-LX12	80	10	41	22	6	24.1	4	19.5	0.20	○	LXHX 1202..
	100-Z12-D27N-LX12	100	12	47	27	7	29.8	4	26.5	0.27	○	
	125-Z14-D40N-LX12	125	12	55	40	10	43.5	4	35	0.35	●	
	160-Z18-D40N-LX12	160	12	65	40	10	43.5	4	47.5	0.58	○	
ADM05-	080-Z08-D22N-LX12	80	10	36	22	6	24.1	5	22	0.20	○	LXHX 12T2..
	100-Z12-D27N-LX12	100	12	41	27	7	29.8	5	29.5	0.28	○	
	125-Z14-D40N-LX12	125	12	55	40	10	43.5	5	35	0.39	●	
	160-Z18-D40N-LX12	160	12	65	40	10	43.5	5	47.5	0.67	○	
ADM06-	080-Z08-D22N-LX12	80	10	34	22	6	24.1	6	23	0.22	○	LXHX 1203..
	100-Z12-D27N-LX12	100	12	47	27	7	29.8	6	26.5	0.34	○	
	125-Z14-D40N-LX12	125	12	65	40	10	43.5	6	30	0.57	●	
	160-Z18-D40N-LX12	160	12	65	40	10	43.5	6	47.5	0.78	○	
	200-Z20-D50N-LX12	200	12	69	50	12	23.5	6	65.5	1.14	○	
	250-Z24-D50N-LX12	250	12	69	50	12	53.5	6	90.5	1.76	○	
ADM08-	080-Z08-D22N-LX12	80	12	35	22	6	24.1	8	22.5	0.27	○	LXHX 1204..
	100-Z12-D27N-LX12	100	12	41	27	7	29.8	8	29.5	0.39	○	
	125-Z14-D40N-LX12	125	12	55	40	8	34.8	8	35	0.59	●	
	160-Z18-D40N-LX12	160	12	65	40	10	43.5	8	47.5	1.00	○	
	200-Z20-D50N-LX12	200	12	69	50	12	53.5	8	65.5	1.52	○	
	250-Z24-D50N-LX12	250	12	69	50	12	53.5	8	90.5	2.39	○	
ADM10-	100-Z12-D27N-LX12	100	12	41	27	7	29.8	10	29.5	0.47	○	LXHX 1205..
	125-Z14-D40N-LX12	125	12	55	40	8	34.8	10	35	0.71	●	
	160-Z18-D40N-LX12	160	12	65	40	10	43.5	10	47.5	1.21	○	
	200-Z20-D50N-LX12	200	12	69	50	12	53.5	10	65.5	1.89	○	
	250-Z24-D50N-LX12	250	12	69	50	12	53.5	10	90.5	3.03	○	

●: 标准库存产品 ○: 按订单生产

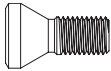
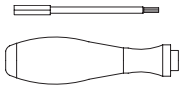
● LXHX刀片清单



型号	尺寸 (mm)						材质	适用刀体	
	INSL	W1	S	RE	BS	D	AP403M		
LXHX	120204N-MM3	12.5	9.87	2.3	0.4	0.48	4.6	○	ADM04
	12T204N-MM3	12.5	9.87	2.8	0.4	0.48	4.6	○	ADM05
	120304N-MM3	12.5	9.87	3.3	0.4	0.48	4.6	○	ADM06
	120308N-MM3	12.5	9.87	3.3	0.8	0.48	4.6	○	
	120404N-MM3	12.5	9.87	4.3	0.4	0.48	4.6	●	ADM08
	120408N-MM3	12.5	9.87	4.3	0.8	0.48	4.6	●	
	120504N-MM3	12.5	9.87	5.3	0.4	0.48	4.6	●	ADM10
	120508N-MM3	12.5	9.87	5.3	0.8	0.48	4.6	●	

●: 标准库存产品 ○: 按订单生产

● 刀具配件

刀具系列	刀具配件		扭矩
	螺钉型号	扳手型号	
			
ADM04	ST04003391F	DT-T15	4.0 Nm
ADM05	ST04004391F		
ADM06	ST04005391F		
ADM08	ST04006391F		
ADM10			

\*螺钉都是细牙螺纹

● 10-20mm铣刀具清单

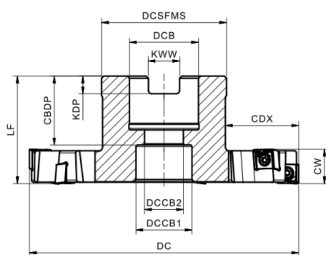
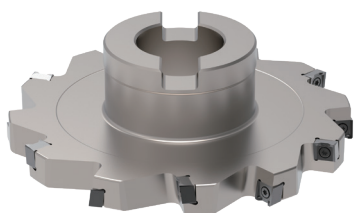


Fig.1

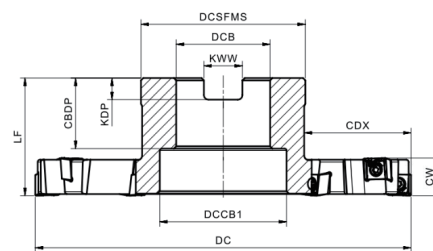
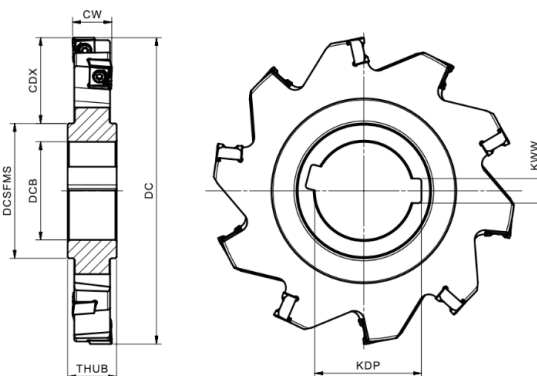
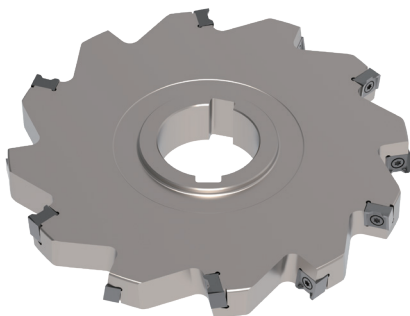


Fig.2

型号	尺寸 (mm)											重量 (kg)	库存	图示	适用刀片
	DC	Lf	DCSFMS	DCB	KWW	KDP	CBDP	DCCB1	DCCB2	CW	CDX				
ADM10- 080-Z08-A22R-LN06	80	50	40	22	10.4	6.5	26	18	11	10	23.5	0.48	○	Fig. 1	LNGX 06..
100-Z10-A27R-LN06	100	50	48	27	12.4	7.2	29	20	14	10	26.5	0.80	○		
125-Z12-A32R-LN06	125	50	58	32	14.4	8.2	32	26	18	10	34	1.23	○		
ADM12- 100-Z10-A27R-LN06	100	50	48	27	12.4	7.2	29	20	14	12	26.5	0.84	○	Fig. 1	LNGX 06..
125-Z12-A32R-LN06	125	50	58	32	14.4	8.5	32	26	18	12	34	1.36	○		
160-Z14-A40R-LN06	160	50	71	40	16.4	9.2	30	54	-	12	45	1.86	○	Fig. 2	
ADM14- 100-Z10-A27R-LN08	100	50	48	27	12.4	7.2	29	20	14	14	26.5	0.91	●	Fig. 1	LNGX 08..
125-Z12-A32R-LN08	125	50	58	32	14.4	8.2	32	26	18	14	34	1.44	●		
160-Z14-A40R-LN08	160	50	70	40	16.4	9.2	30	54	-	14	45.5	2.03	○	Fig. 2	
ADM16- 125-Z10-A32R-LN08	125	50	58	32	14.4	8.2	32	26	18	16	34	1.58	●	Fig. 1	LNGX 08..
160-Z12-A40R-LN08	160	50	70	40	16.4	9.2	30	54	-	16	45.5	2.31	○	Fig. 2	
200-Z14-A40R-LN08	200	50	90	40	16.4	9.2	30	54	-	16	55.5	4.14	○		
ADM20- 125-Z12-A32R-LN10	125	50	58	32	14.4	8.2	32	26	18	20	34	1.82	●	Fig. 1	LNGX 10..
160-Z12-A40R-LN10	160	50	70	40	16.4	9.2	30	54	-	20	45.5	2.65	○	Fig. 2	
200-Z14-A40R-LN10	200	50	90	40	16.4	9.2	30	54	-	20	55.5	4.74	●		
250-Z16-A40R-LN10	250	50	90	40	16.4	9.2	30	54	-	20	80.5	7.16	○		

●: 标准库存产品 ○: 按订单生产

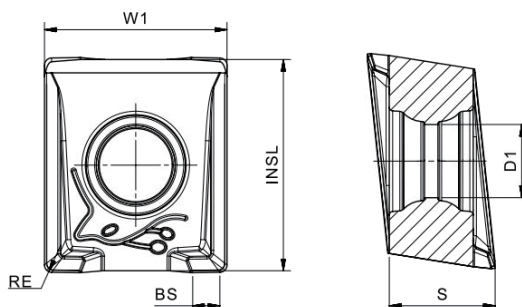
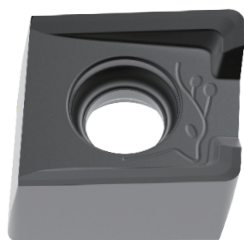
● 10-20mm铣刀具清单



型号	尺寸 (mm)								重量 (kg)	库存	适用刀片
	DC	THUB	DCSFMS	DCB	KWW	KDP	CW	CDX			
ADM10- 080-Z08-D27N-LN06	80	12	40	27	7	29.8	10	20	0.24	●	LNGX 06..
100-Z10-D32N-LN06	100	12	47	32	8	34.8	10	26.5	0.39	○	
125-Z12-D40N-LN06	125	12	55	40	10	43.5	10	35	0.62	○	
ADM12- 100-Z10-D32N-LN06	100	12	46	32	8	34.8	12	27	0.42	●	
125-Z12-D40N-LN06	125	12	54	40	10	43.5	12	34.6	0.70	○	
160-Z14-D40N-LN06	160	12	54	40	10	43.5	12	51.7	1.25	●	
ADM14- 100-Z10-D32N-LN08	100	20	46	32	8	34.8	14	26.5	0.55	○	LNGX 08..
125-Z12-D40N-LN08	125	20	55	40	10	43.5	14	35	0.90	●	
160-Z14-D40N-LN08	160	20	55	40	10	43.5	14	52.5	1.57	○	
ADM16- 125-Z10-D40N-LN08	125	20	55	40	10	43.5	16	35	1.04	●	
160-Z12-D40N-LN08	160	20	55	40	10	43.5	16	52.5	1.87	○	
200-Z14-D50N-LN08	200	20	69	50	12	53.5	16	65.5	2.96	○	
ADM20- 125-Z12-D40N-LN10	125	20	55	40	10	43.5	20	35	1.28	●	LNGX 10..
160-Z12-D40N-LN10	160	20	55	40	10	43.5	20	52.5	2.24	●	
200-Z14-D50N-LN10	200	20	69	50	12	53.5	20	65.5	3.64	○	
250-Z16-D50N-LN10	250	20	69	50	12	53.5	20	90.5	6.07	●	

●: 标准库存产品 ○: 按订单生产

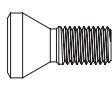
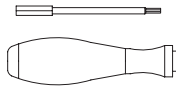
● LNGX刀片清单



型号	尺寸 (mm)						材质		适用刀体	
	INSL	W1	S	RE	BS	D1	AP403M	AP251K		
LNGX	060504-MM4	7.55	10	5.20	0.4	1.47	3.5	●	●	ADM10
	060508-MM4	7.55	10	5.20	0.8	1.09	3.5	●	●	ADM12
LNGX	080504-MM4	9.55	10	5.80	0.4	1.49	4.0	●	●	ADM14
	080508-MM4	9.55	10	5.80	0.8	1.11	4.0	●	●	ADM16
LNGX	100504-MM4	11.55	10	5.80	0.4	1.49	4.0	●	●	ADM20
	100508-MM4	11.55	10	5.80	0.8	1.11	4.0	●	●	

●: 标准库存产品 ○: 按订单生产

● 刀具配件

刀具系列	刀具配件		扭矩
	螺钉型号	扳手型号	
			
ADM10	SP030083	DT-TP09	1.8 Nm
ADM12			
ADM14	SP035086	DT-TP10	3.0 Nm
ADM16			
ADM20			

● 三面刃铣刀切宽对照表

刀片系列	ap (mm)	接口形式	可供直径 (mm) 和最大切宽 (mm)								
			50	63	80	100	125	160	200	250	
LXHX	4	C型	15	16.5							
		A型			22.5	27	30	42			
		D型			19.5	26.5	35	47.5			
	5	C型	15	16.5							
		A型			22.5	23	30	42			
		D型			22	29.5	35	47.5			
	6	C型	20	30							
		A型			22.5	23	30	42			
		D型			23	26.5	30	47.5	65.5	90.5	
	8	A型		17.5	22.5	22	30	42			
		D型			22.5	29.5	35	47.5	65.5	90.5	
	10	A型				22	30	42			
D型					29.5	35	47.5	65.5	90.5		
LNGX	10	A型			23.5	26.5	34				
		D型			20	26.5	35				
	12	A型				26.5	34	45			
		D型				27	34.6	51.7			
	14	A型				26.5	34	45.5			
		D型				26.5	35	52.5			
	16	A型					34	45	55.5		
		D型					35	52.5	65.5		
	20	A型					34	45.5	55.5	80.5	
		D型					35	52.5	65.5	90.5	

## 应用案例1

工件名称：发动机喷嘴壳体

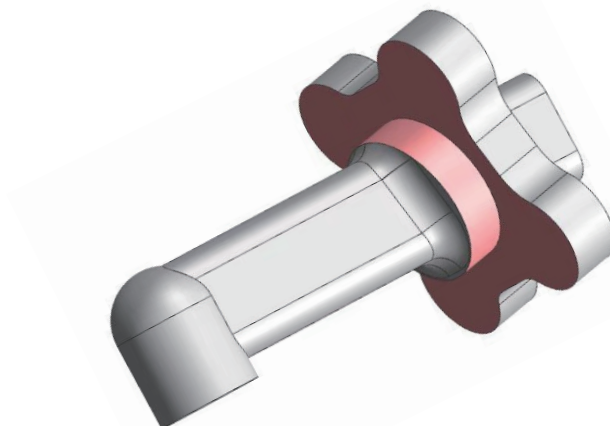
工件材料：GH3536

刀具型号：ADM08-125-Z14-A32R-LX12

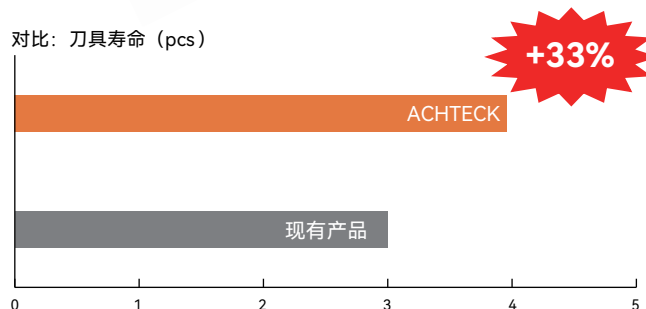
刀片型号：LXHX 120408N-MM3

刀片材质：AP403M

加工工序：半精加工



切削参数	现有产品	澳克泰
Vc [m/min]	50	50
fz [mm]	0.016	0.012
ae [mm]	23	23
ap [mm]	8	8
冷却	乳化液	乳化液
刀具寿命 (pcs)	3	4



## 应用案例2

工件名称：汽车门铰链

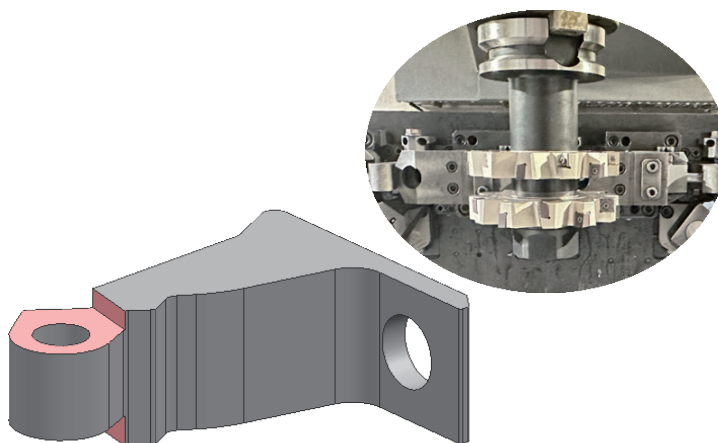
工件材料：Q355D

刀具型号：ADM20-125-Z12-D40N-LN10

刀片型号：LNGX 100508-MM4

刀片材质：AP403M

加工工序：精加工



切削参数	现有产品	澳克泰
Vc [m/min]	295	295
fz [mm]	0.07	0.07
ae [mm]	18.7	18.7
ap [mm]	2.5/3.5	2.5/3.5
冷却	乳化液	乳化液
刀具寿命 (pcs)	1000	1275

